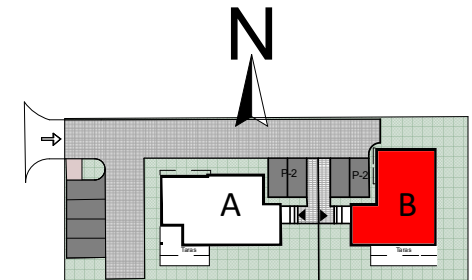
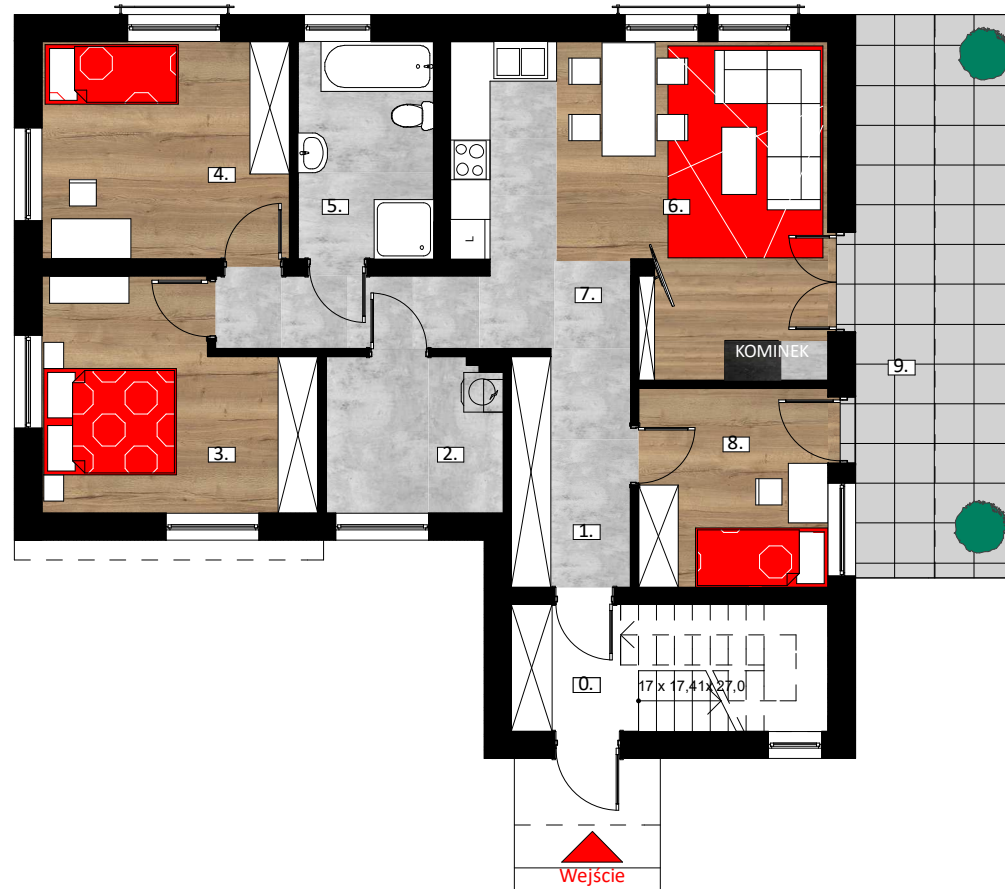


GŁOGÓW | PRESTIŻOWE MAŁOPOLSKI | APARTAMENTY



MIESZKANIE B1 - PARTER

POWIERZCHNIA UŻYTKOWA - 84,23m²
 POWIERZCHNIA TARASU - 21,25m²
 POWIERZCHNIA OGRODU - 182,16m²

POMIESZCZENIE NR:

| 0. | KLATKA SCHODOWA | POW. 3,44m ² |
|---------------|-------------------------|--------------------------------|
| 1. | HALL | POW. 6,41m ² |
| 2. | KOTŁOWNIA | POW. 6,20m ² |
| 3. | SYPIALNIA 1 | POW. 12,88m ² |
| 4. | SYPIALNIA 2 | POW. 12,27m ² |
| 5. | ŁAZIENKA | POW. 6,72m ² |
| 6. | SALON Z ANEKSEM KUCHEN. | POW. 23,75m ² |
| 7. | KOMUNIKACJA | POW. 7,42m ² |
| 8. | SYPIALNIA 3 | POW. 8,58m ² |
| RAZEM: | | POW. 84,23m² |
| 9. | TARAS | POW. 21,25m ² |

Pracownia Projektowa
 Oktagon
www.oktagon.pl
oktagon@interia.eu



D&R DEVELOPER
 35-213 Rzeszów
 ul Stadionowa 6

www.developer-dr.pl
sprzedaz@developer-dr.pl
 tel. 530 888 923